

AIR EXCELLENT

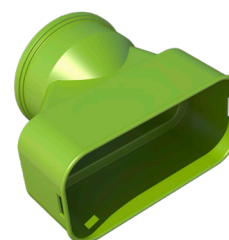
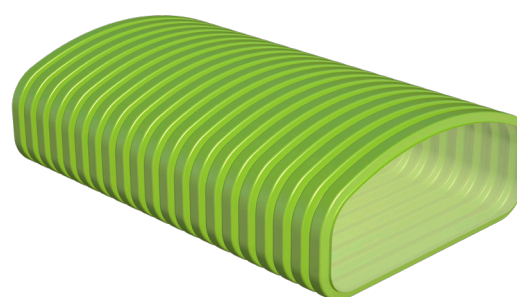
AE55SC semi-circular ductwork (60 x 132 mm)

Introduction

- The Air Excellent semi-circular ductwork ensures efficient air distribution between distribution boxes and the various rooms.
- Due to its semi-circular shape, the Air Excellent ductwork can be installed easily and ensures keeping pressure losses to a minimum.
- A complete set of accessories is available to make a complete air distribution system.
- All ductwork dimensions connect to a smart range of PP distribution boxes.
- Airtightness Class D for Air Excellent ductwork, Air Excellent ductwork accessories and the Air Excellent plastic distribution boxes. Tested according to TÜV SÜD Standard TAK 01-2013 (system pressure: +2000 Pa/- 2000 Pa)

Features & benefits

- Lightweight
- Easy and quick to install
- Strong outer surface for damage-free installation
- Smooth inner surface for less pressure drop and a long-term clean system
- Anti-static and anti-bacterial properties
- For all new-build and renovation applications
- Complete set of accessories available
- Mix and match with circular ductwork
- Made of virgin raw PE materials



AE55SC distribution box adaptor

Dimensions

Width (mm)	132
Height (mm)	60
Surface (m ²)	0.00542

Logistical details

Weight per m (kg)	0.47
Weight per roll 30 m (kg)	14.04
Quantity per roll (m)	20/30

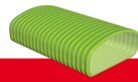


AIR EXCELLENT

AE55SC semi-circular ductwork (60 x 132 mm)



Technical details



	AE55SC		AE55SC Vertical		AE55SC Horizontal	
Radius [mm]	0		200		400	
Zeta [-]	0		1,64		0,68	
Duct runs	1		1		1	
Qv [m³/h]	v [m/s]	Δp [Pa]	v [m/s]	Δp [Pa]	v [m/s]	Δp [Pa]
0	0,0	0,0	0,0	0,0	0,0	0,0
5	0,3	0,1	0,3	0,1	0,3	0,0
10	0,5	0,2	0,5	0,3	0,5	0,1
15	0,8	0,3	0,8	0,6	0,8	0,2
20	1,0	0,5	1,0	1,0	1,0	0,4
25	1,3	0,7	1,3	1,6	1,3	0,7
30	1,5	0,9	1,5	2,3	1,5	0,9
35	1,8	1,2	1,8	3,1	1,8	1,3
40	2,1	1,5	2,1	4,1	2,1	1,7
45	2,3	1,8	2,3	5,2	2,3	2,1
50	2,6	2,1	2,6	6,4	2,6	2,6
55	2,8	2,5	2,8	7,7	2,8	3,2
60	3,1	2,9	3,1	9,2	3,1	3,8
65	3,3	3,3	3,3	10,8	3,3	4,5
70	3,6	3,8	3,6	12,5	3,6	5,2
75	3,8	4,2	3,8	14,3	3,8	5,9
80	4,1	4,8	4,1	16,3	4,1	6,8
85	4,4	5,3	4,4	18,4	4,4	7,6
90	4,6	5,8	4,6	20,6	4,6	8,5
95	4,9	6,4	4,9	23,0	4,9	9,5
100	5,1	7,1	5,1	25,5	5,1	10,6



AIR EXCELLENT

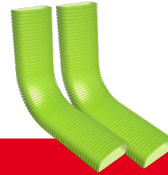
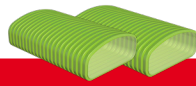
AE55SC semi-circular ductwork (60 x 132 mm)



ubblink

Build smart.

Technical details



	AE55SC		AE55SC Vertical		AE55SC Horizontal	
Radius [mm]	0		200		400	
Zeta [-]	0		1,64		0,68	
Duct runs	2		2		2	
Qv [m³/h]	v [m/s]	Δp [Pa]	v [m/s]	Δp [Pa]	v [m/s]	Δp [Pa]
0	0,0	0,0	0,0	0,0	0,0	0,0
5	0,1	0,0	0,1	0,0	0,1	0,0
10	0,3	0,1	0,3	0,1	0,3	0,0
15	0,4	0,1	0,4	0,1	0,4	0,1
20	0,5	0,2	0,5	0,3	0,5	0,1
25	0,6	0,3	0,6	0,4	0,6	0,2
30	0,8	0,3	0,8	0,6	0,8	0,2
35	0,9	0,4	0,9	0,8	0,9	0,3
40	1,0	0,5	1,0	1,0	1,0	0,4
45	1,2	0,6	1,2	1,3	1,2	0,5
50	1,3	0,7	1,3	1,6	1,3	0,7
55	1,4	0,8	1,4	1,9	1,4	0,8
60	1,5	0,9	1,5	2,3	1,5	0,9
65	1,7	1,1	1,7	2,7	1,7	1,1
70	1,8	1,2	1,8	3,1	1,8	1,3
75	1,9	1,3	1,9	3,6	1,9	1,5
80	2,1	1,5	2,1	4,1	2,1	1,7
85	2,2	1,6	2,2	4,6	2,2	1,9
90	2,3	1,8	2,3	5,2	2,3	2,1
95	2,4	2,0	2,4	5,7	2,4	2,4
100	2,6	2,1	2,6	6,4	2,6	2,6
105	2,7	2,3	2,7	7,0	2,7	2,9
110	2,8	2,5	2,8	7,7	2,8	3,2
115	2,9	2,7	2,9	8,4	2,9	3,5
120	3,1	2,9	3,1	9,2	3,1	3,8
125	3,2	3,1	3,2	9,9	3,2	4,1



AIR EXCELLENT

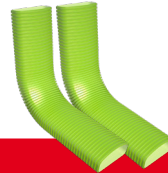
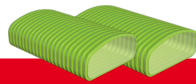
AE55SC semi-circular ductwork (60 x 132 mm)



ubblink

Build smart.

Technical details



	AE55SC		AE55SC Vertical		AE55SC Horizontal	
Radius [mm]	0		200		400	
Zeta [-]	0		1,64		0,68	
Duct runs	2		2		2	
Qv [m³/h]	v [m/s]	Δp [Pa]	v [m/s]	Δp [Pa]	v [m/s]	Δp [Pa]
130	3,3	3,3	3,3	10,8	3,3	4,5
135	3,5	3,5	3,5	11,6	3,5	4,8
140	3,6	3,8	3,6	12,5	3,6	5,2
145	3,7	4,0	3,7	13,4	3,7	5,5
150	3,8	4,2	3,8	14,3	3,8	5,9
155	4,0	4,5	4,0	15,3	4,0	6,3
160	4,1	4,8	4,1	16,3	4,1	6,8
165	4,2	5,0	4,2	17,3	4,2	7,2
170	4,4	5,3	4,4	18,4	4,4	7,6
175	4,5	5,6	4,5	19,5	4,5	8,1
180	4,6	5,8	4,6	20,6	4,6	8,5
185	4,7	6,1	4,7	21,8	4,7	9,0
190	4,9	6,4	4,9	23,0	4,9	9,5
195	5,0	6,7	5,0	24,2	5,0	10,0

